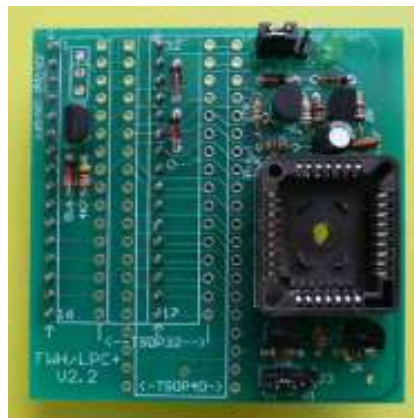


Adapter a HUB EEPROM-okhoz :

Az újabb PC-k alaplapjain találkozhatunk a BIOS-t tároló "HUB" EPROM-okkal. (82802, AT49LW040, 49LV080, SST49LF002A, 49LF003A, 49LF004A, 49LF008A, 49LF020, 49LF040, W39V040FA, W49V002FA, stb.)

A Willem programozónál ezek kezeléséhez egy külön adapter szükséges. (Erre a program figyelmeztet is.)

Egy jumperrel lehet kijelölni, hogy a Paralell portos, vagy a True USB, azaz valós USB működésű willem égetővel akarjuk használni.



Az adapterkártya lehetővé teszi a felsorolt PLCC tokos chipek kiolvasását, beégetését. Az adaptert egyszerűen be kell dugni a willem égető karos IC foglalatába, a kezelés innentől hasonló a többi a normál, DIP tokozású alkatrészhez.

Fontos! Amilyen könnyű a PLCC IC foglalatot eltörni, olyan körülményes annak kiforrasztása a panelből! Ezért az IC kiemeléséhez lehetőleg a direkt erre a célra kapható csipeszt használjunk, vagy - ha ez nincs - egy vékony, "órács" csavarhúzóval, amivel "kis lépésenként" emeljük ki az IC-t.



Bővebb információ az adapterekről (is) a lenti telefonszámokon, és internetcímen.

Végül nincs más hátra mint hogy sok sikert kívánjak a használatához. Torkos Csaba, 8100 Várpalota Pf. 65. Telefon, napközben, 8-16 óráig: 06/88/473-784, vagy - egész nap, 8-23 óráig - a 06/30/9 472-294 számon. Email: mikroklub@vnet.hu internet: <http://www.eprom.hu> , <http://www.mikroklub.hu>