

## Az USB-RS232 adapter üzembehelyezése

Az újabb gépekről már gyakran lemarad a soros port - COM, RS232, vagy serial port néven is emlegetik - vagy ha ott is az alaplapon, a csatlakozóját - 9-es tűske - nem vezet ki a hátlapra.

Ugyanakkor még rengeteg eszköz igényli ezt a régi kommunikációs csatlakozót.

A megoldás egy USB - soros port átalakító.

Több hasonló eszköz is van, az ismertetett az XP, WIN7, WIN8, WIN10 rendszeren használható.

Windows7, WIN8, WIN10 :

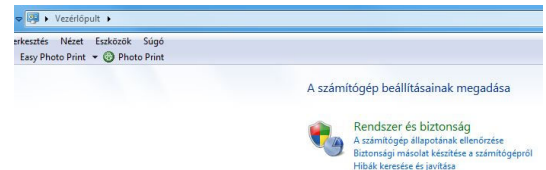
Még a kábel rádugása előtt futassuk le a PL23XX-M LogoDriver\_Setup.EXE programot!



Aztán az adaptert rádugva egy USB aljzatra, a windows „új hardvert talált”, és pár perces - legalább 3-4 percre számítsunk - ügködés után megjelent a megnyugtató üzenet. Ez esetben egy COM9-es soros portot hozott létre sikeresen.

(Az persze az gépfüggő, hogy éppen milyen sorszámot kapunk, de ez később módosítható.)

A WIN7-nél az eszközkezelőben között meg is tekinthetjük az új soros portunk tulajdonságait.



Kattintás a „Rendszer és biztonság”-ra, aztán az „eszközkezelőre”

Windows tűzfal

A tűzfal állapotának ellenőrzése | Program átengedése a Windows tűzfal

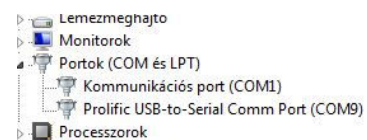
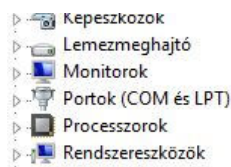
Rendszer

A RAM mennyiségének és a processzor sebességének megtekintése | A számítógép Windows-élményindexének vizsgálata | Távolítás | A számítógép nevének megtekintése | Eszközkezelő

Windows Update

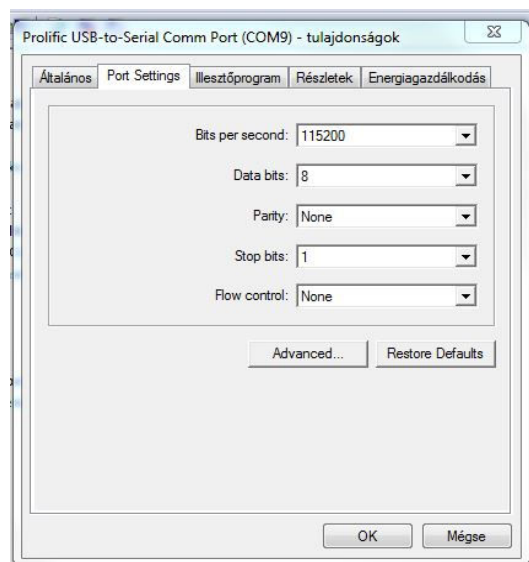
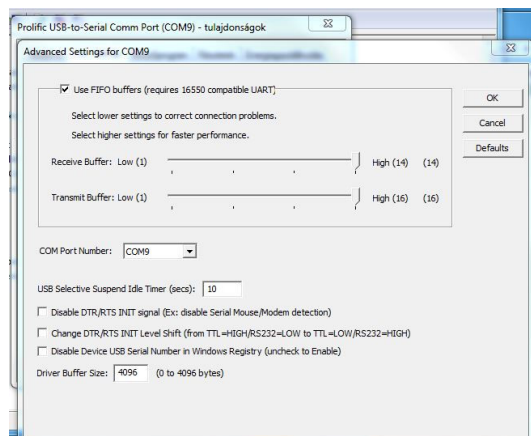
Automatikus frissítés be- és kikapcsolása | Frissítések keresése | Teljes

Azon belül a „Portok (COM és LPT), ott a Prolific USB-to Serial-ra.



**A tulajdonságok-ban állítsuk át a baud sebességet - az alapbeállítás 9600-ról - legalább 57600-ra!**

(Hogy a nagyobb sebességű adatforgalom se legyen akadály.)



## WIN10

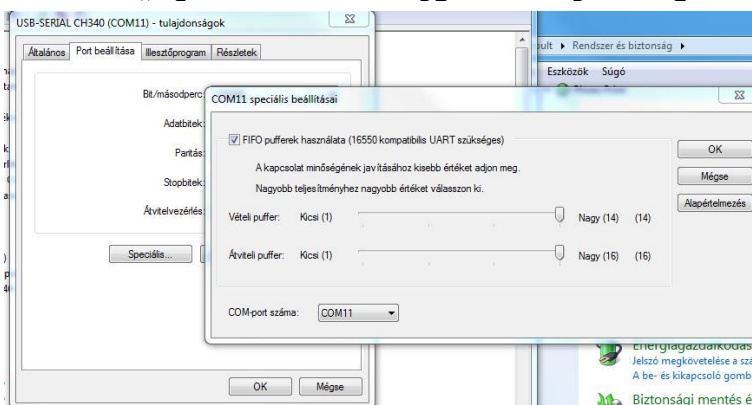
A WIN10-nél a „Vezérlőpult\Hardver és hang\Eszközök és nyomtatók” alatt találjuk.



**Ahogy már volt róla szó, a tulajdonságok-ban állítsuk át a baud sebességet - az alapbeállítás 9600-ról - legalább 57600-ra!**

A COM port sorszáma is állítható a „speciális” vagy - angol nyelvű windowsnál - „advanced” menüben. Az előbbi példából kiindulva, a COM11-et átírhatjuk pl. COM2-re.

Ez azért hasznos, mert egyrészt nem minden program kezeli a 10 feletti COM portokat - eredetileg maximum 4 lehetett egy gépen - másrészt könnyebben megjegyezzük, de legalábbis hamarabb megtaláljuk a kisebb sorszámú COM portot.



## XP

A CD-n az usb232 könyvtárban a driver  
alkönyvtárban van az install program, futtassuk.

PL2303 Windows Driver Man.. pdf  
PL23XX\_DriverInstallerv2.0... txt  
PL23XX-M\_LogoDriver\_Setu.. exe

Üdvözl a program, Next gomb, felmászik a  
winchesterre. Ha kész van - Complete - megkér,  
hogy kattintsunk a Finish gombra, valamint dugjuk rá az adaptert az usb  
portra, illetve ha már rajt volt, akkor húzzuk ki, csatlakoztassuk újra.

Az „eszközvezérlőben” meg fog jelenni a portok között a Profilic USB-  
to.Serial Port. És azt is látjuk, hogy melyik sorszámot adta neki a  
windows.

Még egy dolgonk van, ahogy már korábban írtam, a tulajdonságok-ban  
állítsuk átt a baud sebességet - az alapbeállítás 9600-ról - legalább  
57600-ra!

### A csatlakozó kábel kiosztása:

+5V  
GND  
RXD  
TXD



Végül nincs más hátra, mint hogy sok sikert kívánjak a használathoz.  
Viszontlátásra: Torkos Csaba 8100 Várpalota Táncsics u. 7. Telefon:  
napközben: 88/473-784, egész nap: 06/30/9472-294, email: mikroklub@vnet.hu  
Internet: <http://www.mikroklub.hu>, <http://www.eprom.hu>