

Nyomtatott áramkörök

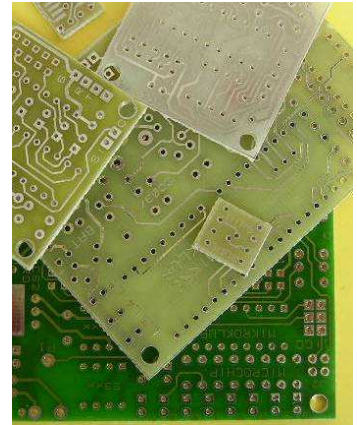
Ha nekilátunk egy elektronikai feladat megoldásának, akkor előbb-utóbb - fejben - eljutunk egy kapcsolási rajz vázlatáig, aztán abból kiindulva egy próba panel készítéséig. Ha pedig már van valami hasonló áramkörünk, akkor érdemes arra igazítani a megoldást, így jó esetben akár teljesen meg is takaríthatjuk a nyomtatott áramkörtervezésre fordított időt, és az ahhoz kapcsolódó munkát, költségeket. (Filmkészíttetés, egyebek.)

Hasonló okok miatt több olyan megkeresést is kapok, hogy "kellene nekem egy olyan panel, ami xxxx proccal megy, meg van rajt egy relé, meg"

Magam részéről természetesen a már kész "mikroklubbos" panelokra próbálom a feladatott ráhúzni, köszönhetően a több mint tíz éves működésnek, már van miből válogatni.

Szóval célszerűnek látszik egy olyan összefoglalót csinálni, ami elsősorban az egyes nyomtatott áramkörök "hardver" tartalmát részletezi, tehát milyen mikrokontrollerrel megy, milyen egyéb elemek találhatóak még rajt, és a felhasználási példákat.

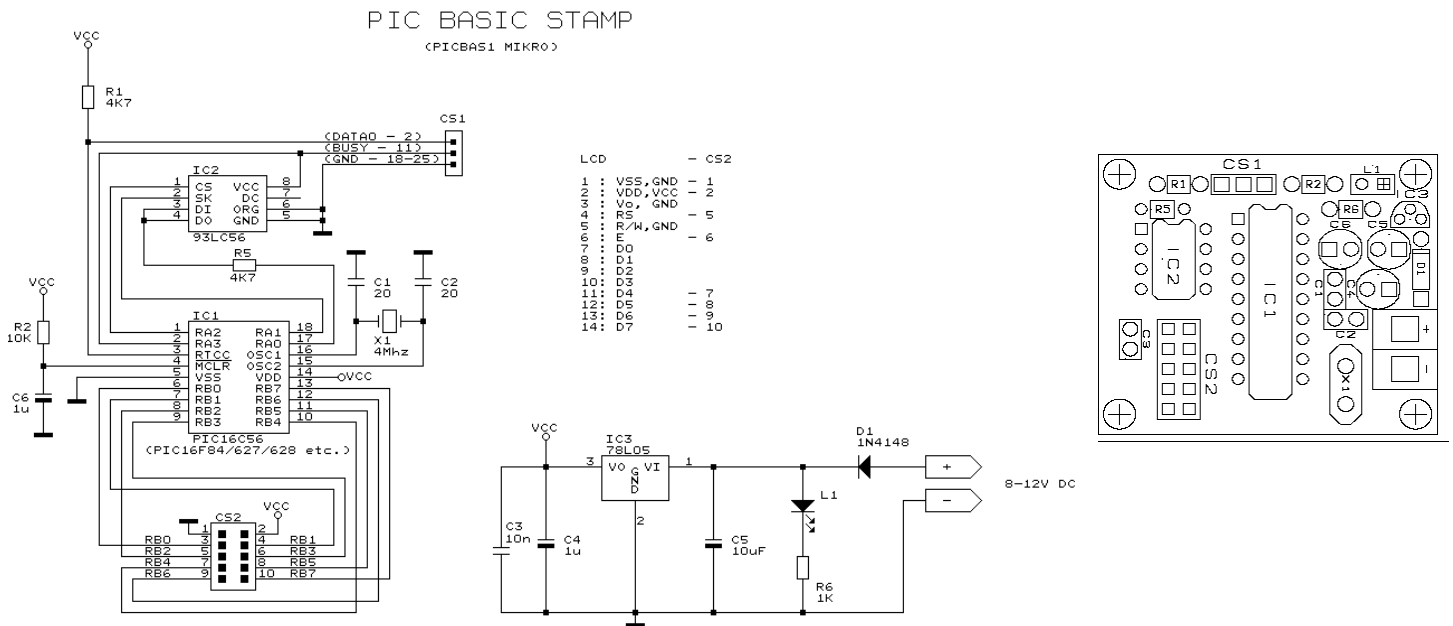
Valamennyi panel kifúrt, méretre vágott, ónozott. A kétoldalas panelok lyukgalvánosak. Némelyik széria forrasztás gátló lakkal is el van látva. Az árak egy darabos tételre, "csupasz" panelekre vonatkoznak, esetleges nagyobb darabszámnál árajánlatot tudok adni. A panelokhoz természetesen mellékelve van a kapcsolási és beültetési rajz. (Ezek amúgy "digitális" formában is elérhetőek a lenti internetcímen.)



PIC mikrokontrolleres panelok

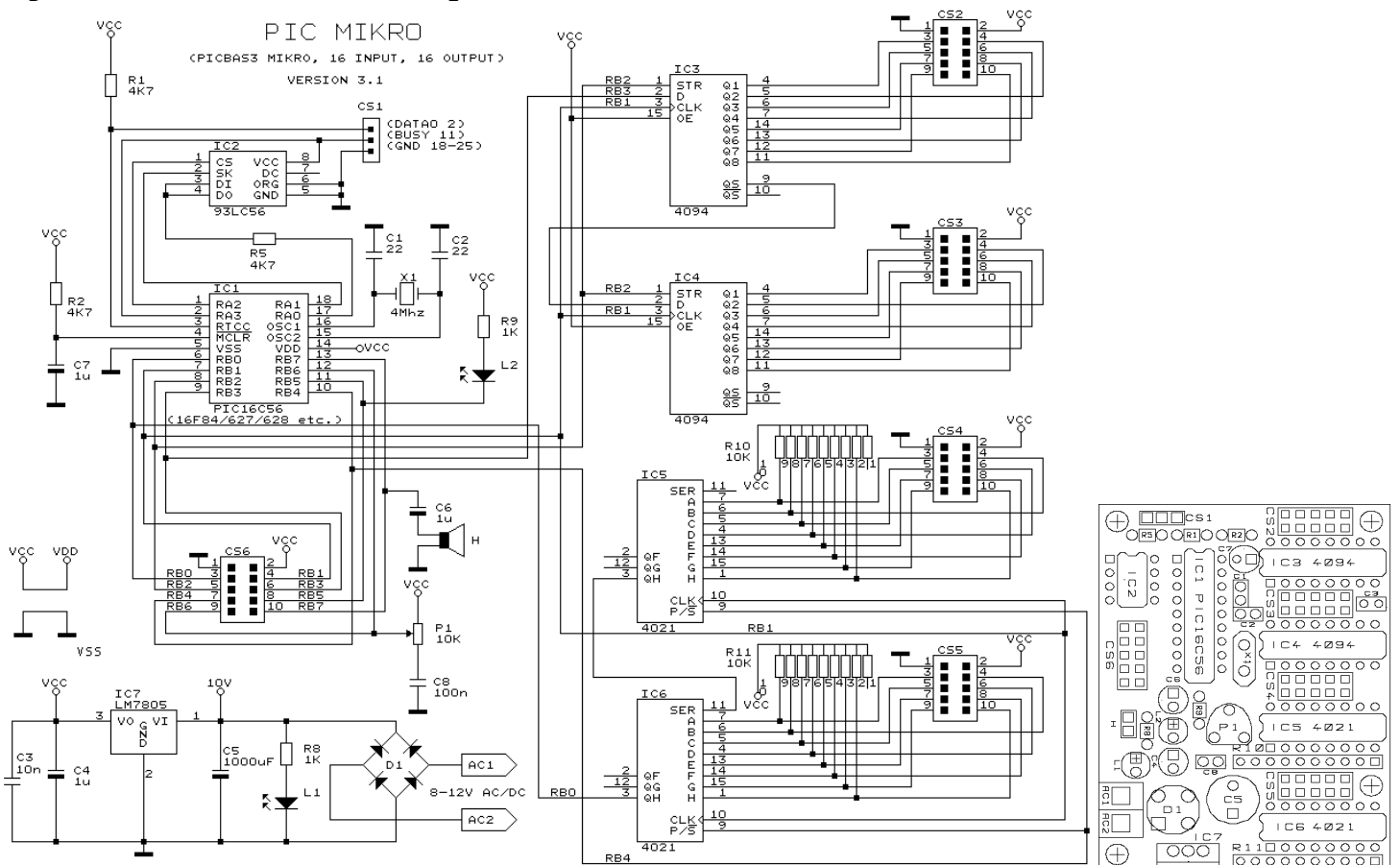
BASIC-STAMP:

Egy 18 lábú PIC és környezete - kvarc, reset kondi - táp 78L05-e1, egy 93xx EEPROM, és egy RBx port csatlakozó. A "PIC BASIC STAMP" alapkapcsolásán alapul, a beégetett BASIC interpreteres IC-vel mint "BASIC STAMP-1" is használható. Egyoldalas panel, ára 500 Ft/db.



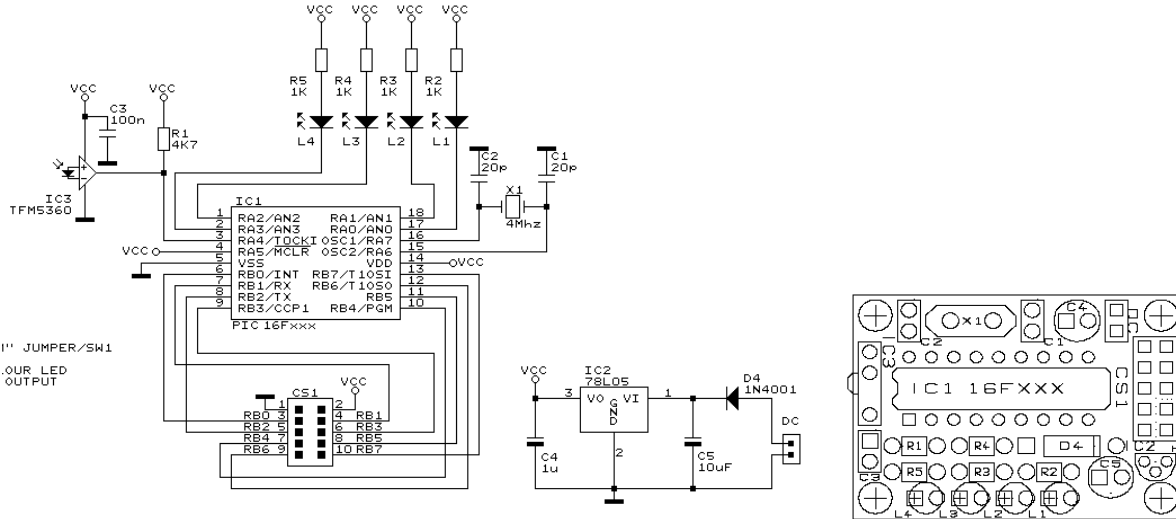
BASIC-STAMP-BOVITO PORTOKKAL:

Az előző panel továbbfejlesztett verziója két 8 bites be, és két 8 bites kimeneti bővítőporttal lett kiegészítve. (CD4021 és CD4094-es léptető regiszterek.) Kétoldalas panel, 1200Ft/db.



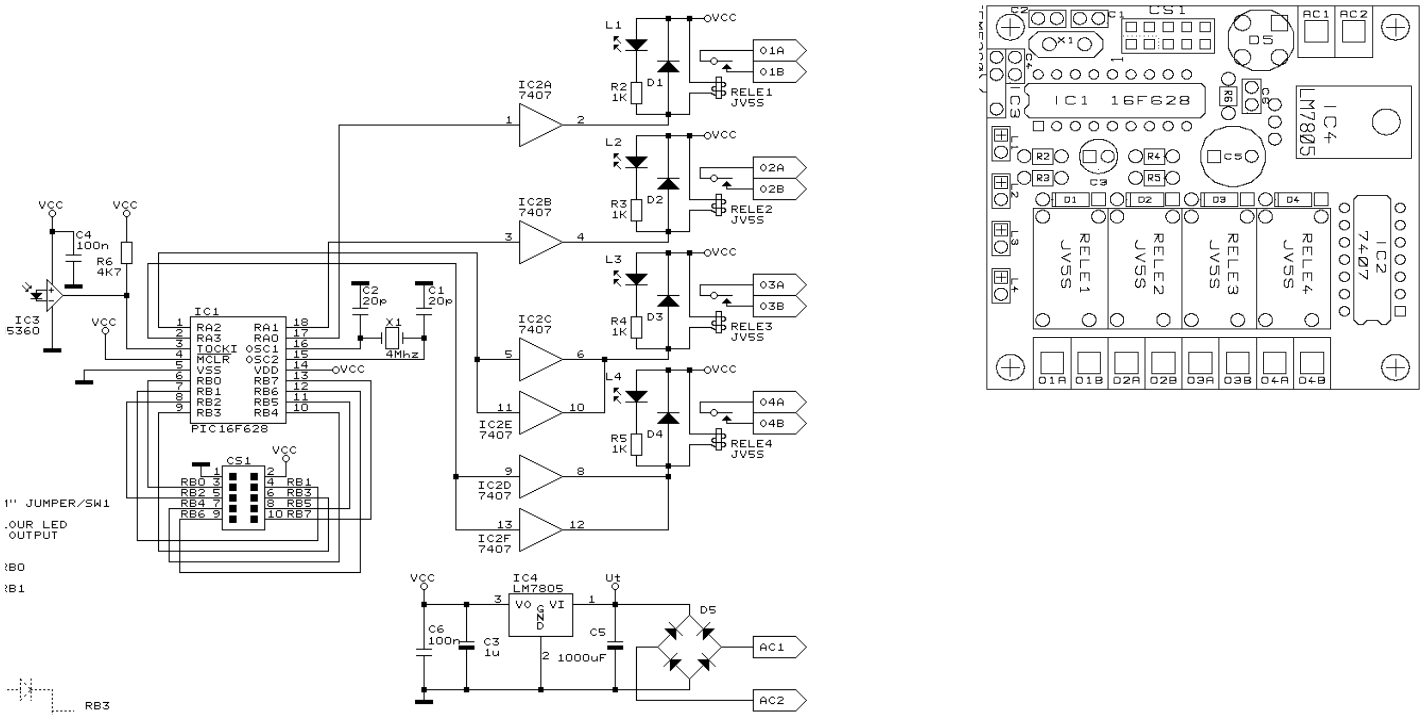
INFRAPIC:

Egy 18 lábú PIC és környezete - kvarc, reset kondi - táp 78L05-el, négy jelző LED, és egy RBx port csatlakozó. A panelon van helye egy infravevő IC-nek is, mert elsősorban infrakapcsolónak lett tervezve. Kétoldalas panel, ára 500 Ft/db.



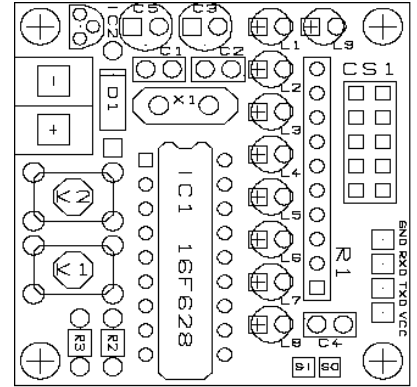
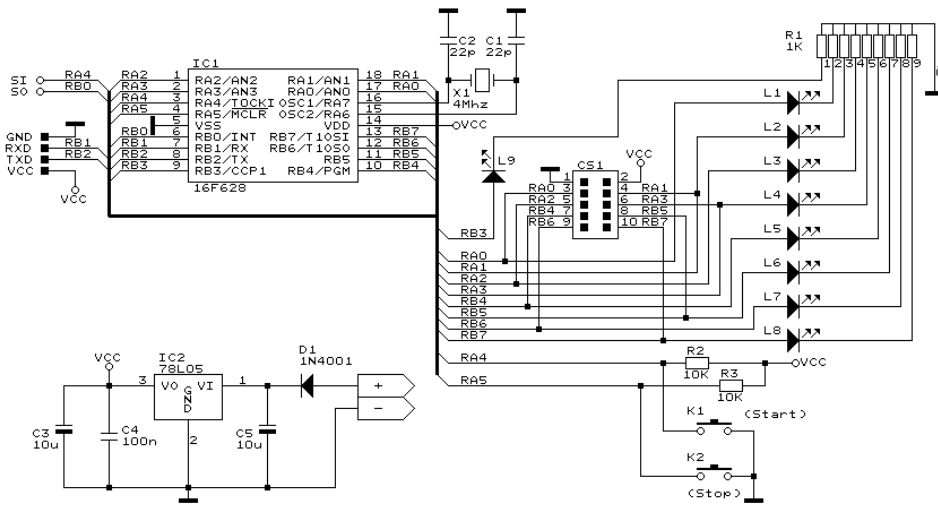
INFRAREL:

Egy 18 lábú PIC, táp 7805-el, egy jelző LED, egy RBx port csatlakozó - 2x5-ös túske - és 4 darab 5A/220V relé. A panelon van helye infravevő IC-nek is, mivel elsősorban relés kimenetű infrakapcsolónak lett tervezve. Kétoldalas forrasztás gátló festéssel ellátott panel, ára 1000 Ft/db.

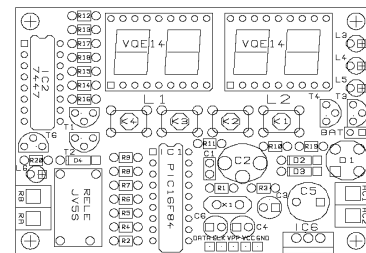
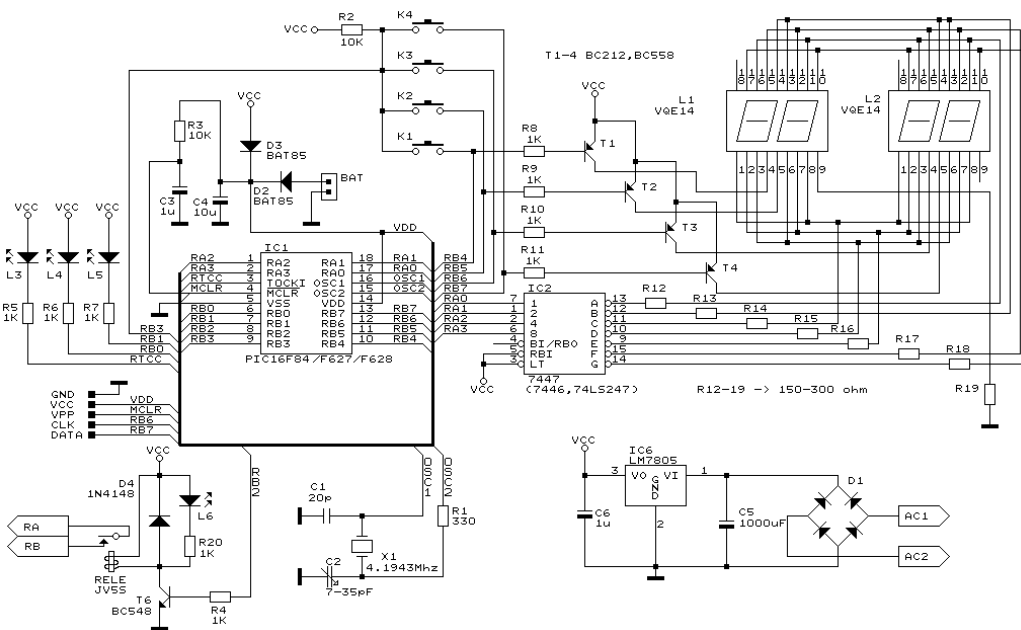


PROGOUTP:

Egy 18 lábú PIC és környezete - kvarc, reset kondi - táp 78L05-el, nyolc jelző LED, két nyomógomb, és egy RB port csatlakozó. **Kísérletezéshez, egyszerűbb feladatokhoz kiváló.** Kétoldalas panel, ára 900 Ft/db.

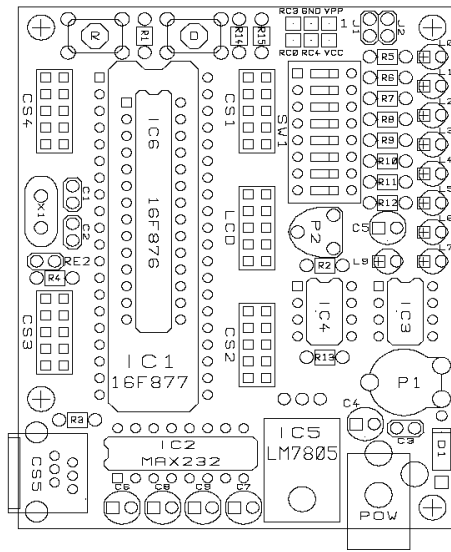
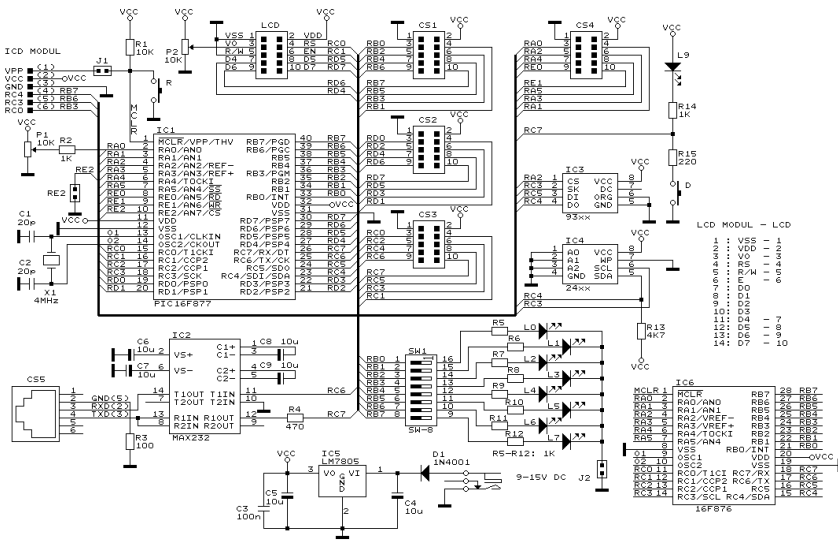
**PICMIKRO:**

Egy 18 lábú PIC és környezete - kvarc, reset kondi - táp 7805-el, három jelző LED, négy billentyű, egy négy számjegyes LED kijelző, és egy 5A/220 voltos relé. **Eddigi felhasználások: óra, időzítő.** Kétoldalas panel, ára 1000 Ft/db.



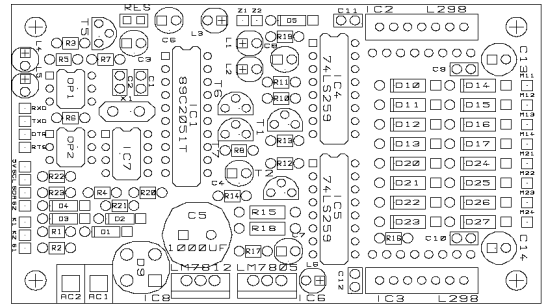
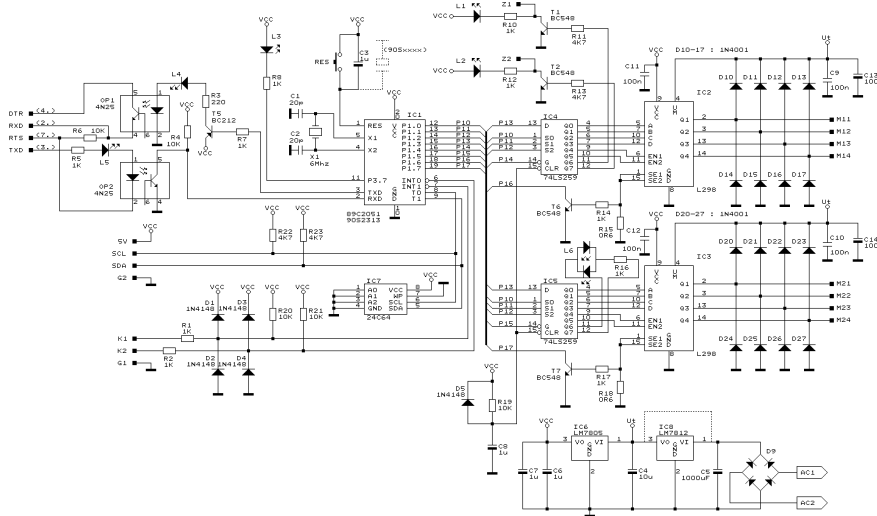
PICDEMO:

Egy 28 vagy 40 lábú PIC-cel működtethető panel. A táp 7805-el, egy MAX232-es soros interface, hely 24xx, és 93xx EEPROM-nak, minden port csatlakozóra kivezetve. Eddigi felhasználások: PIC tanuló panel, különböző vezérlések. Kétoldalas, forrasztás gátló festéssel ellátott panel, ára 2500 Ft/db. (Két darabnál 2000/db)



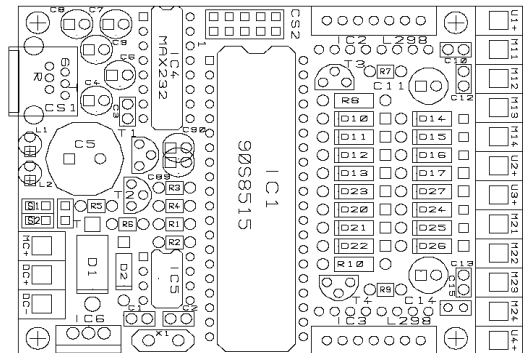
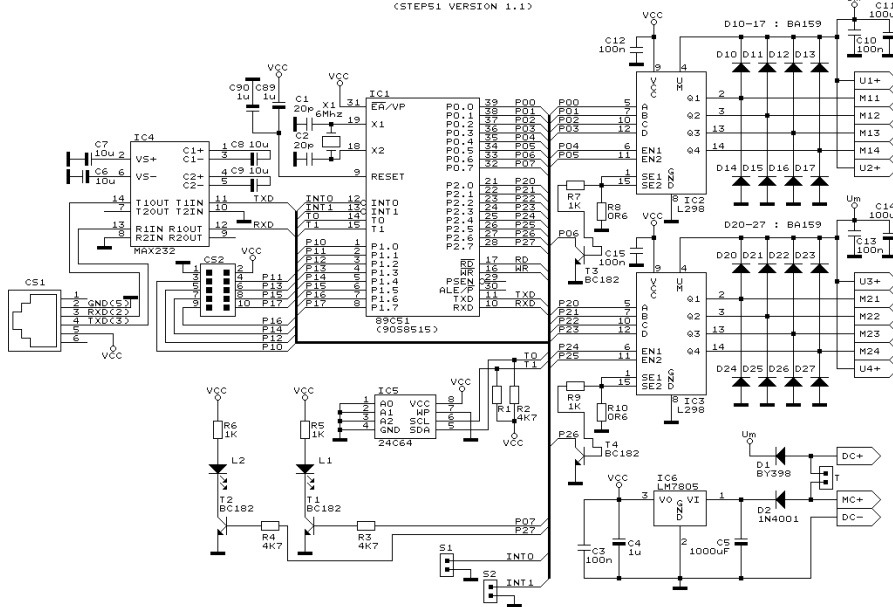
STEP051:

Egy 20 lábú 89C/90Sxxxx-el működtethető panel, a táp 7805-el, 2 darab L298 kettős, 2A-es, teljes híd, egy optós soros interface, hely 24xx EEPROM-nak, a P1.0 port csatlakozóra kivezetve. Eddigi felhasználások: léptető motor vezérlések. Kétoldalas panel, ára 1200 Ft/db. (Két darabnál 1000/db)

**STEP51:**

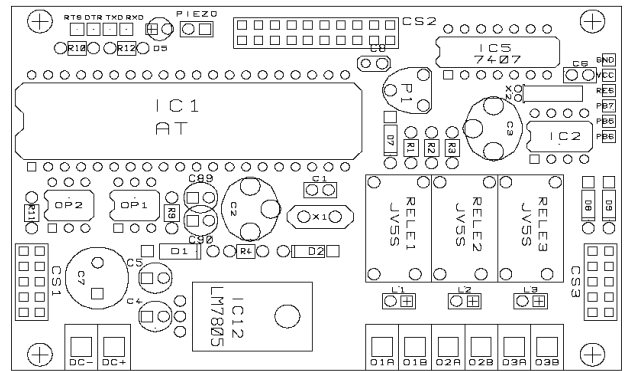
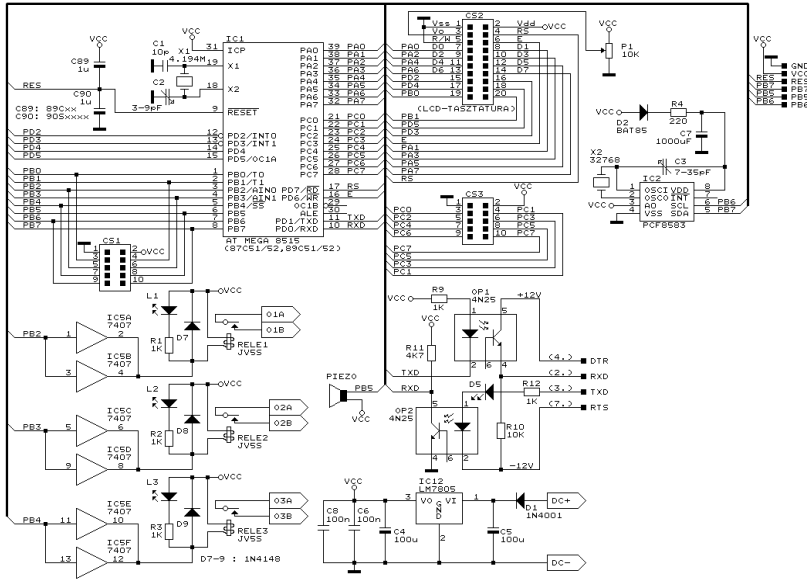
Egy 40 lábú 89Cxx, 90Sxxx-el működtethető panel, a táp 7805-el, 2 darab L298 kettős, 2A-es, teljes híd, egy MAX232-es soros interface, hely 24xx EEPROM-nak, a P1.0 port csatlakozóra kivezetve. Eddigi felhasználások: léptető motor vezérlések. Kétoldalas, forrasztás gátló festéssel ellátott panel, ára 2500 Ft/db. (Két darabnál 2000/db)

STEPPER MOTOR CONTROLLER
(STEP51 VERSION 1.1)



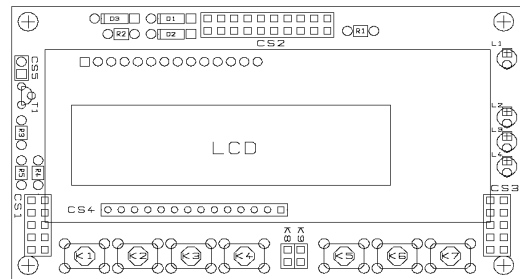
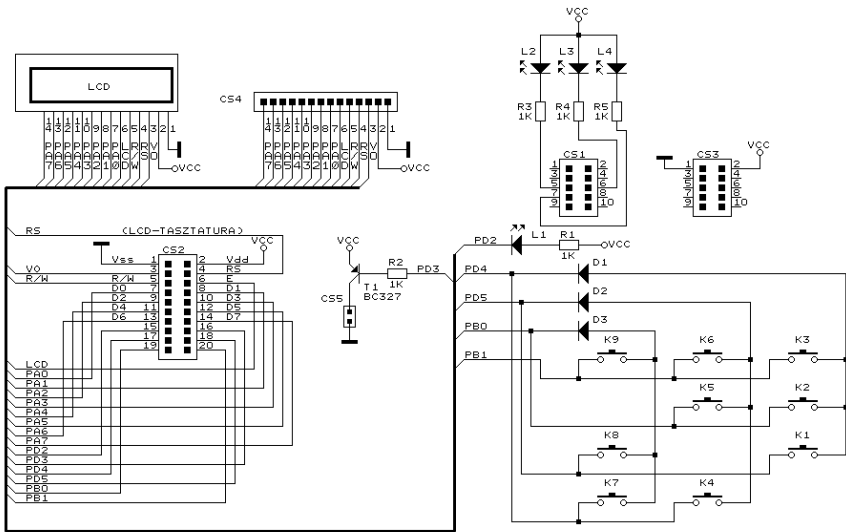
COMPU51:

Egy 40 lábú 89Cxx, vagy AT MEGA 8515-el működtethető panel, a táp 7805-el, egy optós soros interface, hely egy PCF 8583 óra IC-nek, a portok tűske csatlakozóra kivezetve. Három 5A/230 voltos relé kimenet. Eddigi felhasználások: kapcsoló óra. Kétoldalas panel, ára 2500 Ft/db.



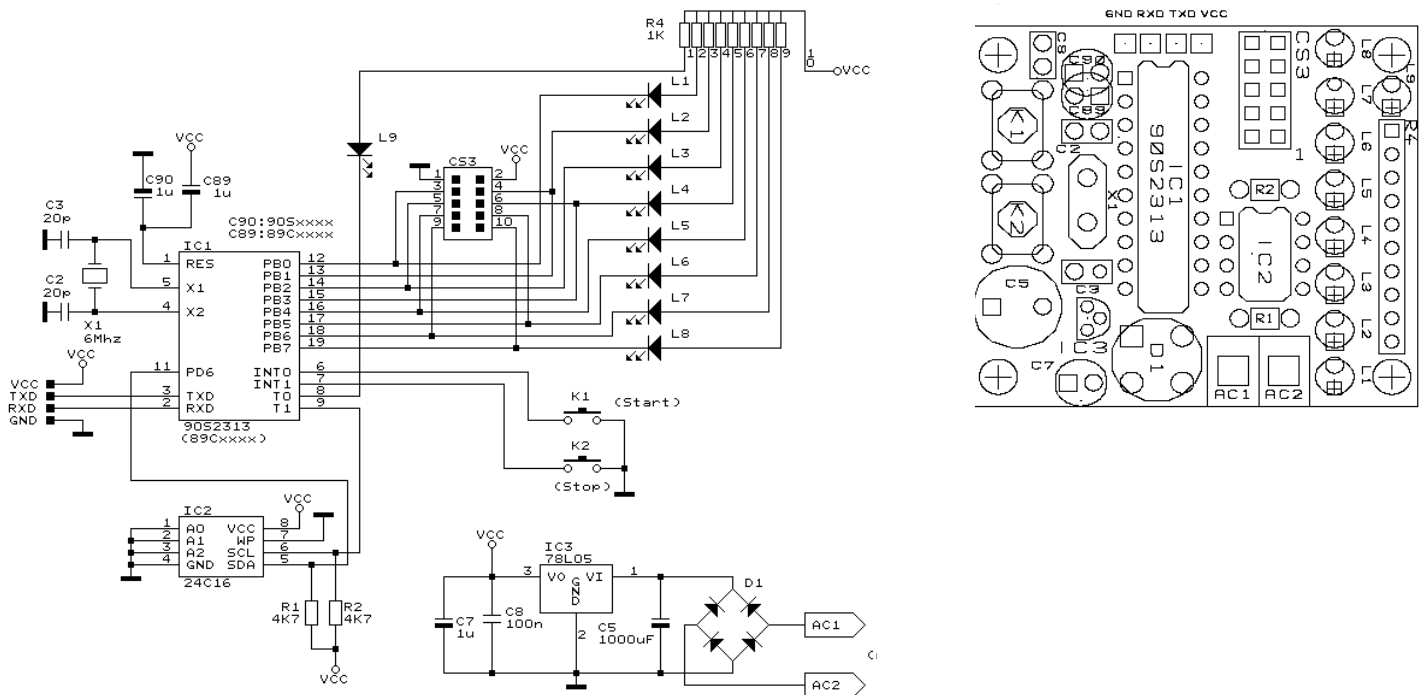
ORALCD:

A COMPU51-re nyomható LCD/billentyű panel. Kétoldalas panel, ára 2000 Ft/db.



PROGOUT:

Egy 20 lábú 89C2051 vagy AT Tiny 2313 és környezete - kvarc, reset kondi - táp 78L05-el, nyolc jelző LED, két nyomógomb, és egy PB port csatlakozó. Kísérletezéshez, egyszerűbb feladatokhoz kiváló. Kétoldalas panel, ára 1000 Ft/db.



További információ, megrendelés: Torkos Csaba 8100 Várpalota, Táncsics u. 7. Telefon: napközben: 88/473-784, egész nap: 06/30/9472-294, email: mikroklub@vnet.hu Internet: <http://www.mikroklub.hu>, <http://www.eprom.hu>